

# MeiStream Plus

Průmyslový vodoměr na studenou  
DN 40...150 PN 16



## POPIS

Vodoměr se schválením dle směrnice MID

Typově schválený vyjímatelný měřicí mechanismus (MID dle přílohy MI001)

Unikátní měřicí rozsah  $Q_3/Q_1$  315 pro montáž do horizontálního potrubí

Vysoká přetížitelnost

Ve smyslu OIML R 49 a EN 14154 není potřeba uklidňujících délek před vodoměrem

Pouzdro vodoměru dostupné v kratší (WP) i delší (WS) stavební délce dle DIN 19625 nebo EN 14154

Vodoměr může být zaplaven; IP 68

Použité materiály jsou odolné teplotě do 70°C

Počítadlo připraveno pro snímač – modul HRI

Nadále možnost aplikace vysílače impulsů Opto OD

## Použití

Měření spotřeby studené pitné a užitkové vody do teploty 50°C

Měření velikých rozsahů průtoků, např. za čerpadly

Měření malých průtoků, např. při částečném zatížení

Vhodný pro kontrolu průsaků a úniku vody

## Nadstandardní provedení

Vybavení modulem dálkového odečtu přímo od výrobce

Provedení pro aplikaci v nebezpečném prostředí

Snímač tlaku 1/4"

Možnost vybavení počítadlem Encoder

# Schválení typu

## Vodoměr - komplet i měřící mechanismus

Označení CE M-XX\* 0102 \* rok výroby

DE-09-MI001-PTB 010

## Technické parametry

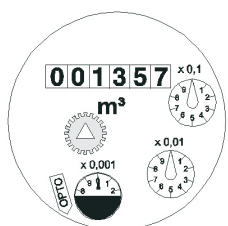
### Metrologické parametre garantované výrobcem

	Velikost	DN	40	50	65	80	100	150
Q5	Maximální (špičkový) průtok	m <sup>3</sup> /h	50	55	60	120	160	400
Q3'	Jmenovitý (trvalý) průtok	m <sup>3</sup> /h	30	35	40	63	100	250
Q2	Přechodový průtok pro horizontální polohu (dle MID)	m <sup>3</sup> /h	0,13	0,13	0,16	0,25	0,4	0,63
Q1'	Minimální průtok pro horizontální polohu	m <sup>3</sup> /h	0,08	0,07	0,1	0,13	0,2	0,35
	Rozběh	m <sup>3</sup> /h	0,03	0,03	0,035	0,04	0,065	0,12

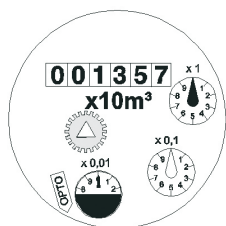
### Metrologické parametre dle 2014/32/EC (MID)

	Velikost	DN	40	50	65	80	100	150
Q4	Přetížení dle MID	m <sup>3</sup> /h	31,25	31,25	50	78,75	125	312,5
Q3	Trvalý průtok dle MID	m <sup>3</sup> /h	25	25	40	63	100	250
Q2	Přechodový průtok pro horizontální polohu (dle MID)	m <sup>3</sup> /h	0,13	0,13	0,16	0,25	0,4	0,63
Q1	Minimální průtok pro horizontální polohu (dle MID)	m <sup>3</sup> /h	0,08	0,08	0,1	0,16	0,25	0,4
Q3/Q1	Maximální rozsah		315	315	400	400	400	630
Q3/Q1	Rozsah - standardní označení		315	315	315	315	315	315
Δp	Tlaková ztráta při Q3 podle EN 14154	bar	0,09	0,08	0,17	0,07	0,16	0,14

## Číselník



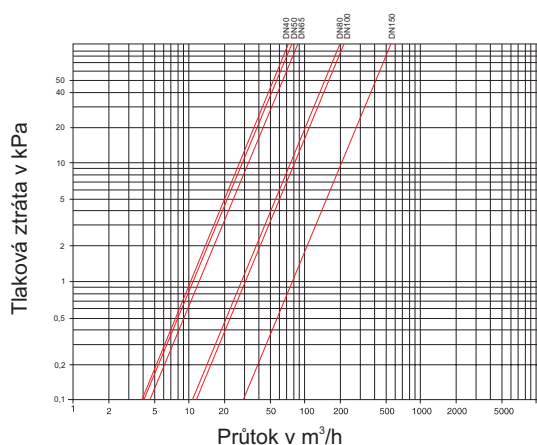
DN 40...100



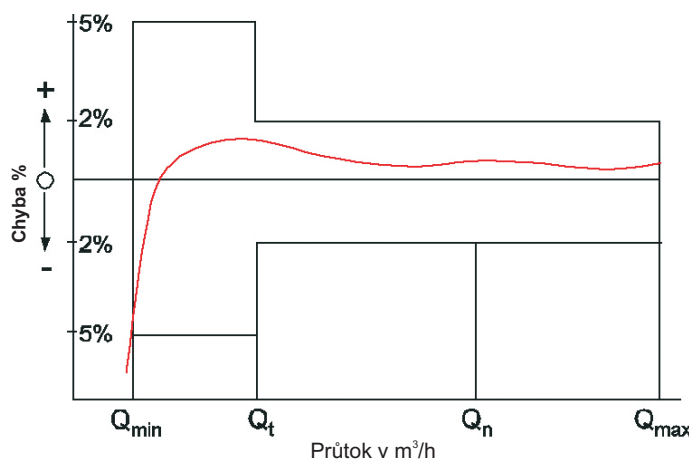
DN 150

Nominální průměr DN	Nejmenší odečítatelná hodnota m <sup>3</sup>	Největší odečítatelná hodnota m <sup>3</sup>
40 ... 100	0.0005	999 999,9
150	0.005	9 999 999,99

## Typická křivka tlakových ztrát





## Typická křivka chyb



## Vysílače impulzů

Typ vysílače	DN 40 ... 100	Hodnota impulzu	
		DN 150	
HRI-Mei (katalog LS 8400)	0.01; 0.05; 0.1 nebo 1 m <sup>3</sup>	0.1; 0.5; 1 nebo 10 m <sup>3</sup>	
OD 01 (katalog LB 8300)	0.001 m <sup>3</sup>	0.01 m <sup>3</sup>	
OD 03 (katalog LB 8300)	0.01 m <sup>3</sup>	0.1 m <sup>3</sup>	

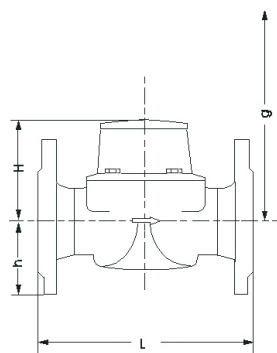
## Montáž

Potrubí	horizontální 
Hlava vodoměru	směrem nahor 

### Montážní požadavky

- Uklidňující délka před vodoměrem 0 x DN
- Žádné omezení průtoku přímo za vodoměrem, např. redukce potrubí

## Rozměrový náčrtek



## Materiál

Pouzdro	Šedá litina
Meřící mechanismus	Plast
Lopátkové kolo	Plast

## Stavební délka

Jmenovitý průměr		40	50	65	80	100	150
Stavební délka L WS (DIN / ISO)	mm		270 / 300	300	300 / 350	360 / 350	500
Stavební délka L WP (DIN / ISO)	mm	220	200	200	225 / 200	250	300


## Rozměry a hmotnost PN 16

Jmenovitý průměr			40	50	50	50	65	65	80	80
Rozměry	Stavební délka	L mm	220	200	270	300	200	300	200	225
	Výška	H mm	120	120	120	120	120	120	150	150
		h mm	69	73	73	73	85	85	95	95
	Výška pro demontáž	g mm	200	200	200	200	200	200	270	270
Hmotnost	Vodoměr komplet	kg	7.5	7.8	9.6	9.9	10.1	12.0	13.8	14.2
	Měřicí mechanismus	kg	1.5	1.5	1.5	1.5	1.5	1.5	3.2	3.2
	Pouzdro	kg	6.0	6.3	8.1	8.4	8.6	10.5	10.6	11.0

Menovitý priemer			80	80	100	100	100	150	150
Rozměry	Stavební délka	L mm	300	350	250	350	360	300	500
	Výška	H mm	150	150	150	150	150	177	177
		h mm	95	95	105	105	105	135	135
	Výška pro demontáž	g mm	270	270	270	270	270	356	356
Hmotnost	Vodoměr komplet	kg	16.3	17.7	18.2	20.0	20.2	35.9	44.2
	Měřicí mechanismus	kg	3.2	3.2	3.2	3.2	3.2	5.9	5.9
	Pouzdro	kg	13.1	14.5	15.0	16.8	17.0	30.0	38.3

## Informace pro objednávky

	Typ
	Velikost
	Max. teplota měřeného média
	Nominální tlak
<b>MeiStream Plus, DN 50, T50, PN16</b>	
Vrtání EN 1092 PN16	Vrtání
Stavební délka 270 mm	Délka pouzdra
mechanické počítadlo / m <sup>3</sup>	Typ počítadla / jednotka
s MID prohlášením	Typové schválení


**qualityaustria** Certified according to ISO 9001  
 Succeed with Quality Quality Management System Quality Austria Reg. no. 3496/0